

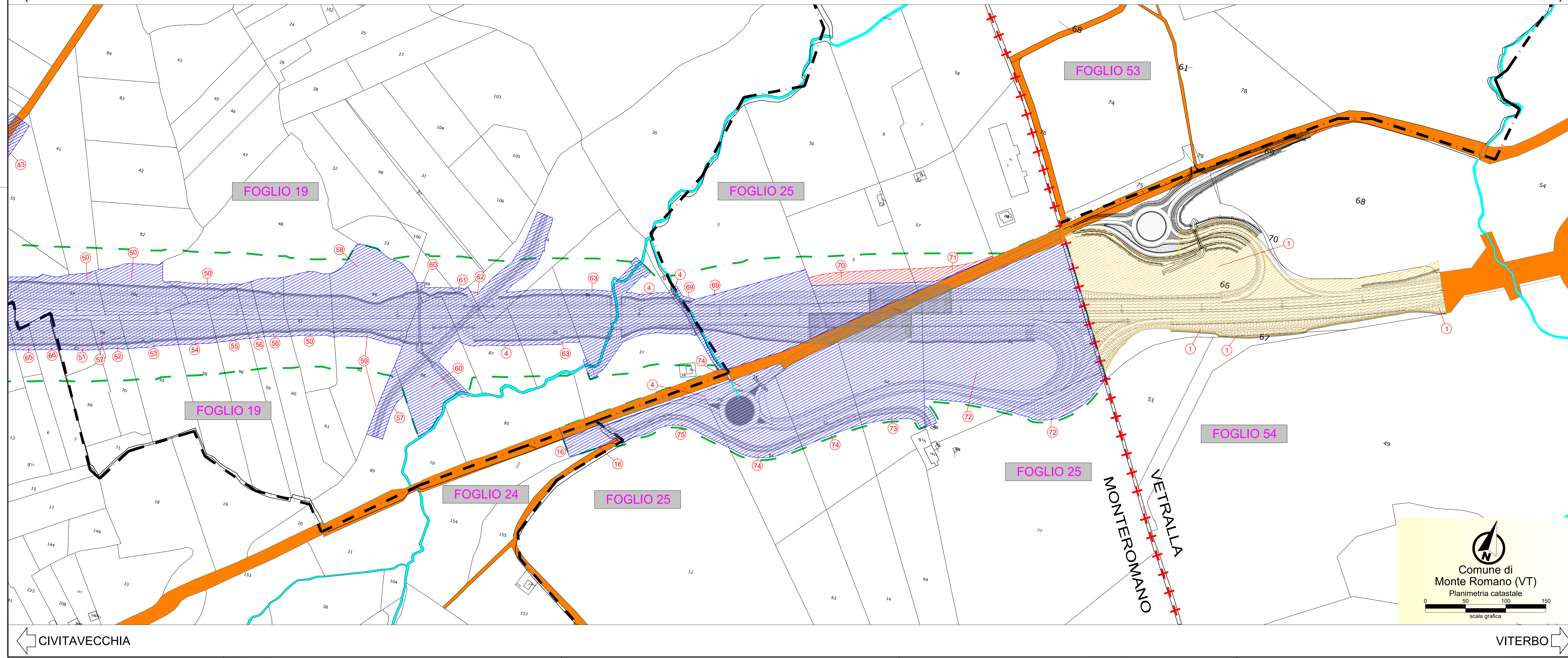


QUADRO D'UNIONE FOGLI CATASTALI

1

LEGENDA

RETINO SIMBOLO	DESCRIZIONE
	AREE DI ESPROPRIO
	AREE DA OCCUPARE TEMPORANEAMENTE
	AREE DI PROPRIETÀ ANAS
	LIMITES FASCIA DI RISPETTO
	NUMERO PIANO
	ACQUE
	STRADE
	CONFINI COMUNALI
	CONFINI FOGLIO CATASTALE
	FOGLIO DI MAPPA
	PARTICELLE
	FABBRICATI



Sanas
GRUPPO FS ITALIANE

Direzione Progettazione e Realizzazione Lavori

S.S. 675 "UMBRO - LAZIALE"
Sistema infrastrutturale del collegamento del porto di Civitavecchia con il nodo intermodale di Orte
Tratta Monte Romano est - Civitavecchia
1° Stralcio Monte Romano est - Tarquinia

PROGETTO DEFINITIVO

cod. RM366

RT.1.4 PROGETTAZIONE:

GEODATA
ENGINEERING

ALPHA

NET
ENGINEERING

INGENIERI
GUADAGNOLI & PARTNERS

PROGETTISTI:
Ing. Nicola Guadagnoli (Integratore prestazioni specialistiche)
Ordine degli Ingegneri della Provincia di Roma N. 12647

IL RESPONSABILE DEL S.I.A.:
Ing. Biagio Comolli

IL GEOLOGO:
Dott. Gino Camparini Corbelli
Ordine regionale dei Geologi del Piemonte, N. 274

IL COORDINATORE PER LA SICUREZZA IN FASE DI PROGETTAZIONE:
Dott. Gino Camparini Corbelli
Ordine regionale dei Geologi del Piemonte, N. 274

VISTO: IL RESPONSABILE DEL PROCEDIMENTO:
Ing. Achille Devothoracchi

PROTOCOLLO

DATA

INTERFERENZE ED ESPROPRI
PIANO PARTICELLARE DI ESPROPRIO

CODICE PROGETTO	PROGETTO	LIV. PROJ.	N. PROJ.	NOME FILE	REVISIONE	SCALA:
DPRM0366	D	2	201	T00_ES00_ESP_PC02_A	A	1:2.000
CODICE ELAB.	T00	ES00	ESP	PC02	A	

REVISIONE	DESCRIZIONE	DATA	REDAITTO	VERIFICATO	APPROVATO
A	EMISSIONE PD	MAR/2022	N. Schirio	L. Guadagnoli	A. Guadagnoli